

En savoir plus sur les expériences d'intégration de la sécurité

culturelle, de la prise en compte des traumatismes et de l'importance

de l'inclusion et de l'accent mis sur le client dans la pratique lors des

enquêtes sur les mauvais traitements infligés aux enfants

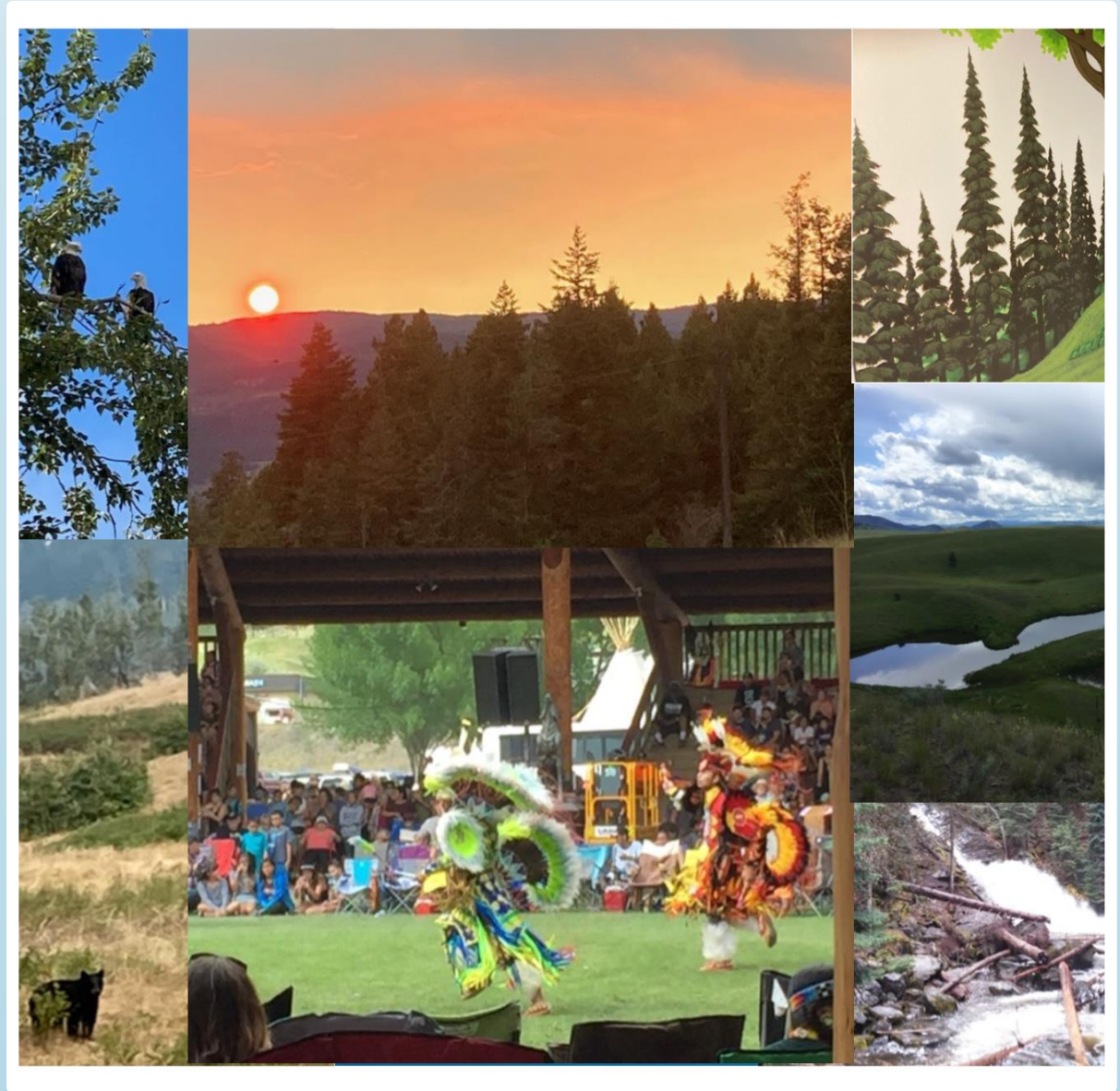


Groupe de discussion et mise en commun des expériences :

Natasha Marshall, Jennifer Friesen, D^{re} Heather Price , D^{re} Tara Ettinger, caporal

Bill Larsen, agent de police Phil Whiles, agente de police Charlene Gladue

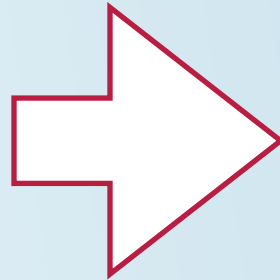
Reconnaître et honorer les territoires traditionnels



- Le webinaire du 21 octobre 2024 a montré l'intégration de la sécurité culturelle, de l'approche tenant compte des traumatismes, de l'inclusion et de l'accent mis sur le client dans des contextes tels que les CAEJ et les processus lors d'enquêtes sur les mauvais traitements infligés aux enfants, notamment pendant les entrevues judiciaires avec les enfants.

- Nous avons examiné la signification de ces termes, pourquoi il est important d'y accorder une attention particulière et comment nous pouvons aborder et appliquer ces termes dans la pratique au moyen d'applications d'exemples exploitables.

Théorie



Pratique

- Ce webinaire comprendra une discussion de quelques professionnels qui collaborent avec le CAEJ Big Bear sur leurs expériences lorsqu'ils appliquent différents aspects de la sécurité culturelle, de l'approche tenant compte des traumatismes, de l'inclusion, de l'accent mis sur le client dans la pratique et comment cette façon de faire encourage également des pratiques réflexives et favorise les relations et la guérison avec les enfants, les jeunes et les familles que nous servons.

Collaboration with Indigenous partners to inform service design and delivery at Big Bear CYAC

1. MDT Planning Meetings
2. Partnership Advocate Program
3. Mental Health/Wellness MDT
4. Circles/Pre-interview visits
5. Indigenous space
6. Creative Evaluation



9 Categories with multiple factors in each

