



Prise en charge des cas d'agression sexuelle pendant l'enfance:

La trajectoire de services dans un Centre d'appui aux enfants et son influence sur la concertation entre les acteurs, l'implication judiciaire des enfants et leur rétablissement.

Dr. Isabelle V. Daignault, psychologue
Professeure, École de criminologie, Université de Montreal

National CAC/CYAC Meeting : "Strengthening Our Impact"
Hosted by Boost Child & Youth Advocacy Centre with funding from Justice Canada
24 et 25 Février 2020



Collaborateurs

Mireille Cyr & Martine Hebert.

Ariane Roy, graduée à la maîtrise en criminologie (option analyse)

Cette étude a été financée par une subvention du **Conseil de recherches en sciences humaines** SSHRC-CRSH (R-609A-02838).

Octroyée à **Daignault**, I.V. Hebert, M., Cyr, M., Collin-Vezina, D. Lafortune, D.



Le projet
de
recherche

Documenter l'apport des services intégrés
au sein de Centre d'appui aux enfants

Les services intégrés
influencent-ils la
concertation entre les
acteurs?

Influencent-ils le niveau
de détresse lors de
l'évaluation initiale et le
rétablissement?

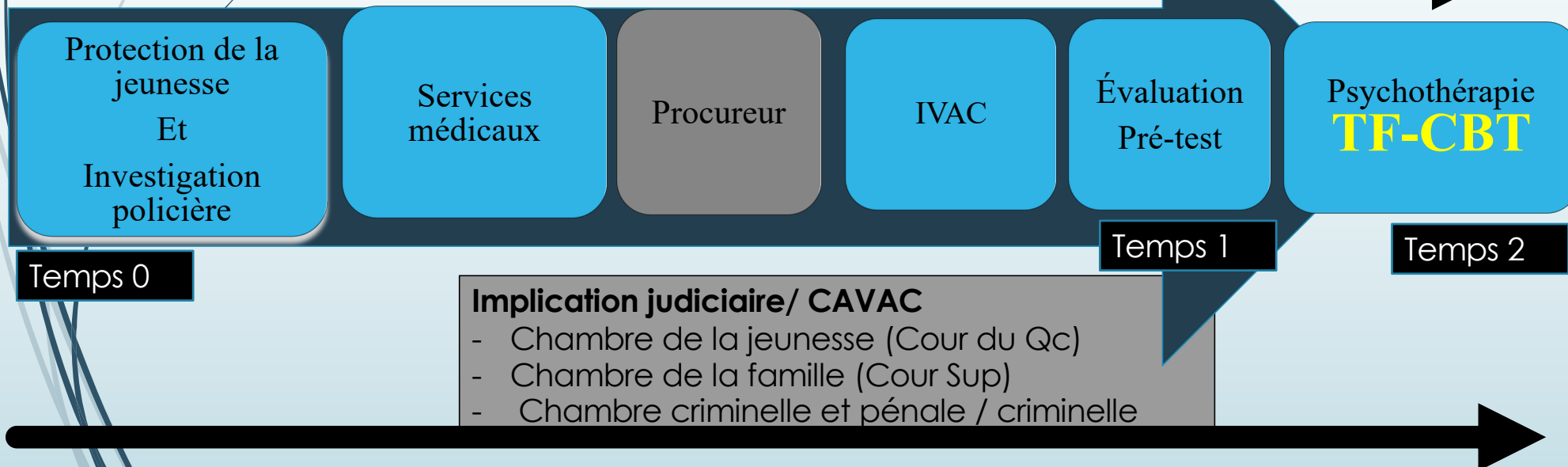
Influencent-ils le degré
d'implication judiciaire?



Identifier les caractéristiques des
trajectoires de services qui sont associées à
un meilleur rétablissement

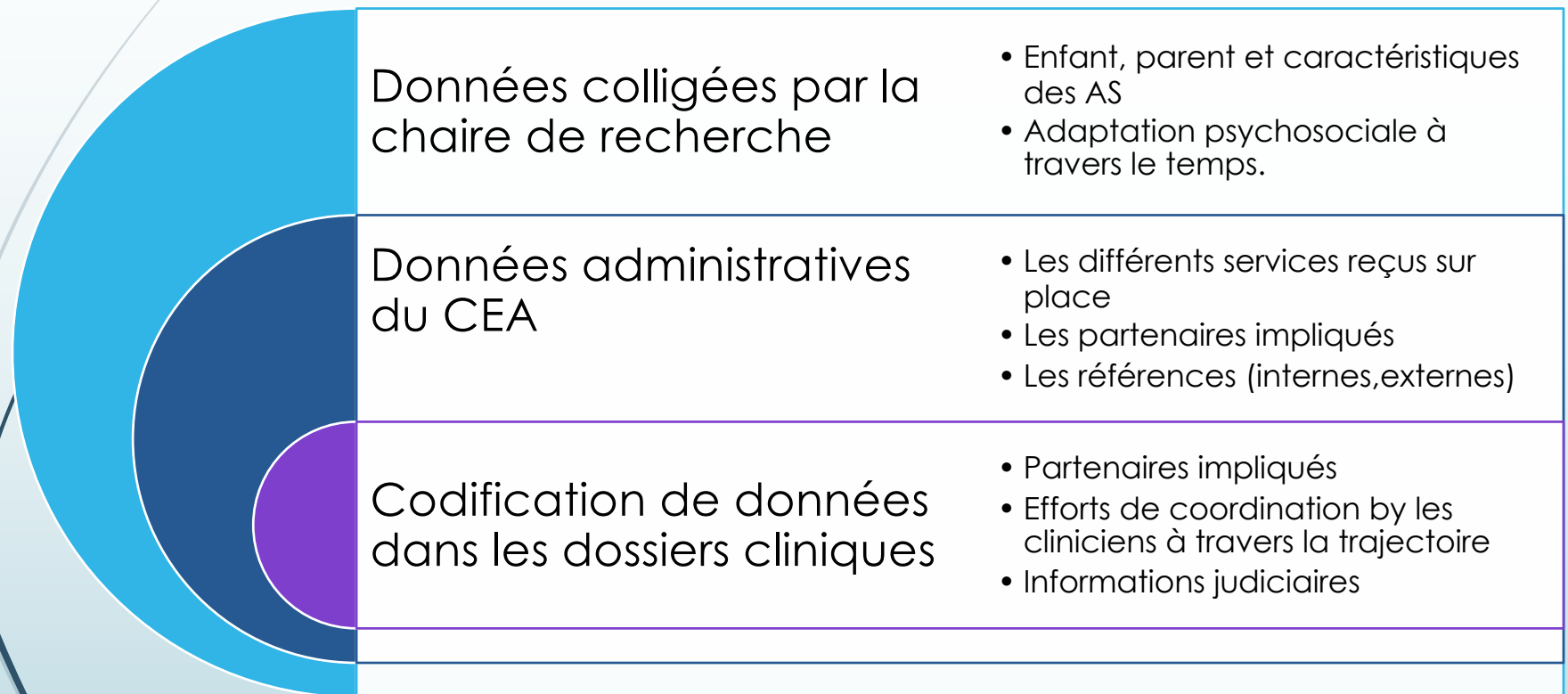
Les particularités de notre Centre d'appui aux enfants

Service d'accompagnement et de soutien pour les parents
Coordination des étapes à franchir et du respect des droits
« Services d'intervention psychosociale auprès des parents (SIPP) »

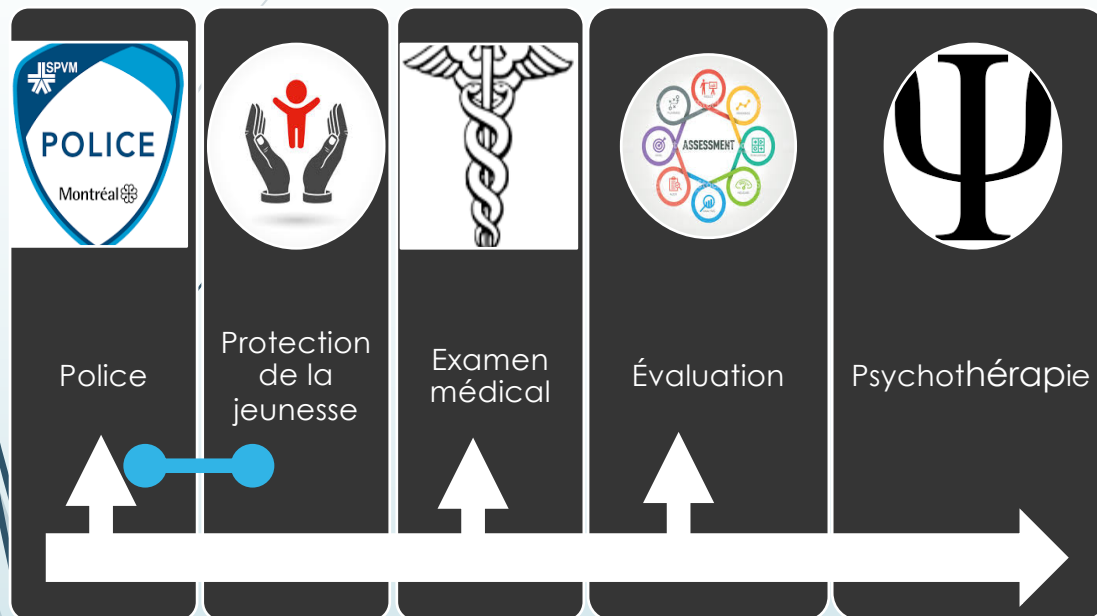


Procédures

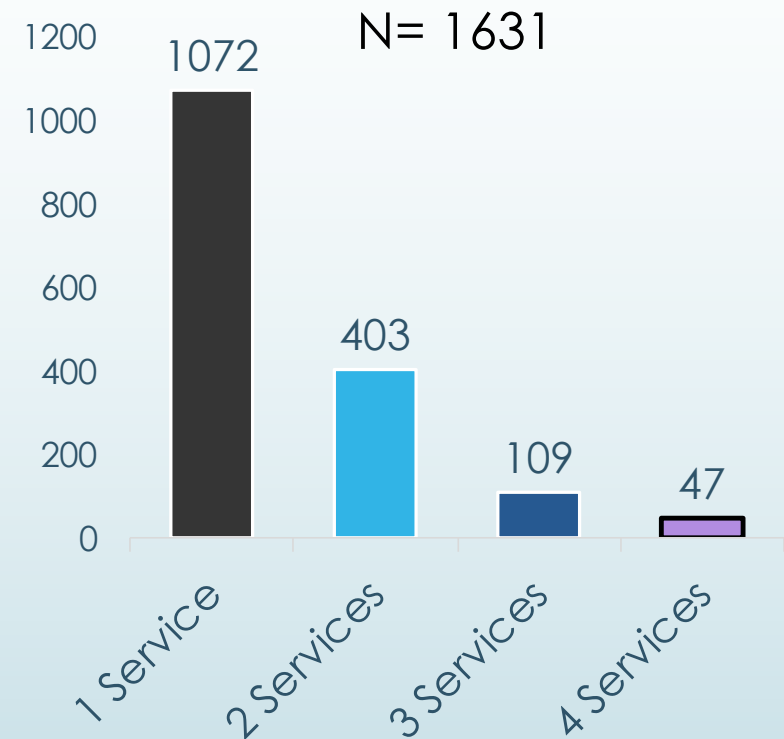
Analyse rétrospective des dossiers et fusion de bases de données **2006 to 2017**



Indicateurs que nous avons explorés afin d'évaluer l'influence de services intégrés (IV)



Entrée dans les services





Indicateurs que nous avons explorés pour évaluer l'apport des services intégrés

► **Coordination des services**

- Indicateurs de communication entre les acteurs
 - Conversation téléphoniques
 - Rencontres en personnes
 - Tentatives de communication
 - Satisfaction des parents
 - Implication protection de la jeunesse
 - Nombre d'acteurs externes impliqués

► **Trajectoire judiciaire**

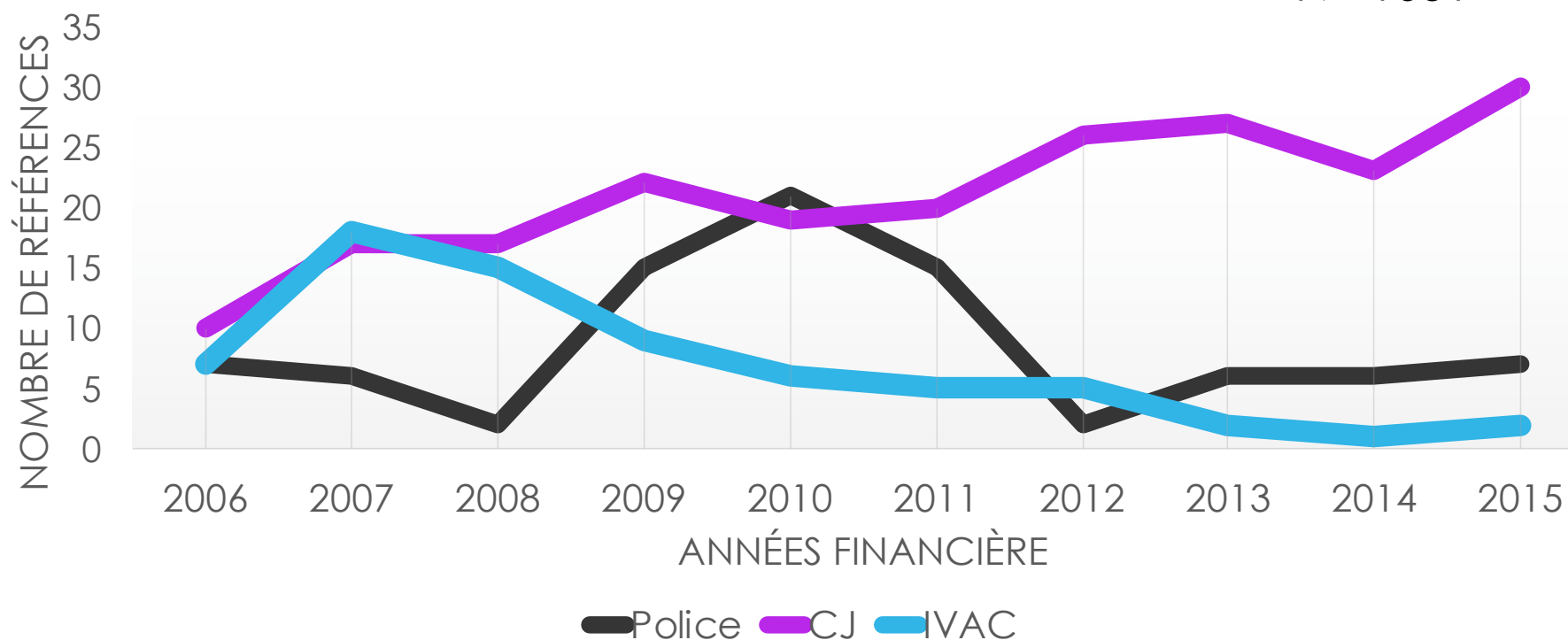
- Est-ce des accusations ont été portées ?
- Est-ce que l'enfant a témoigné?

► **Autres caractéristiques de la trajectoires qui peuvent influencer le rétablissement**

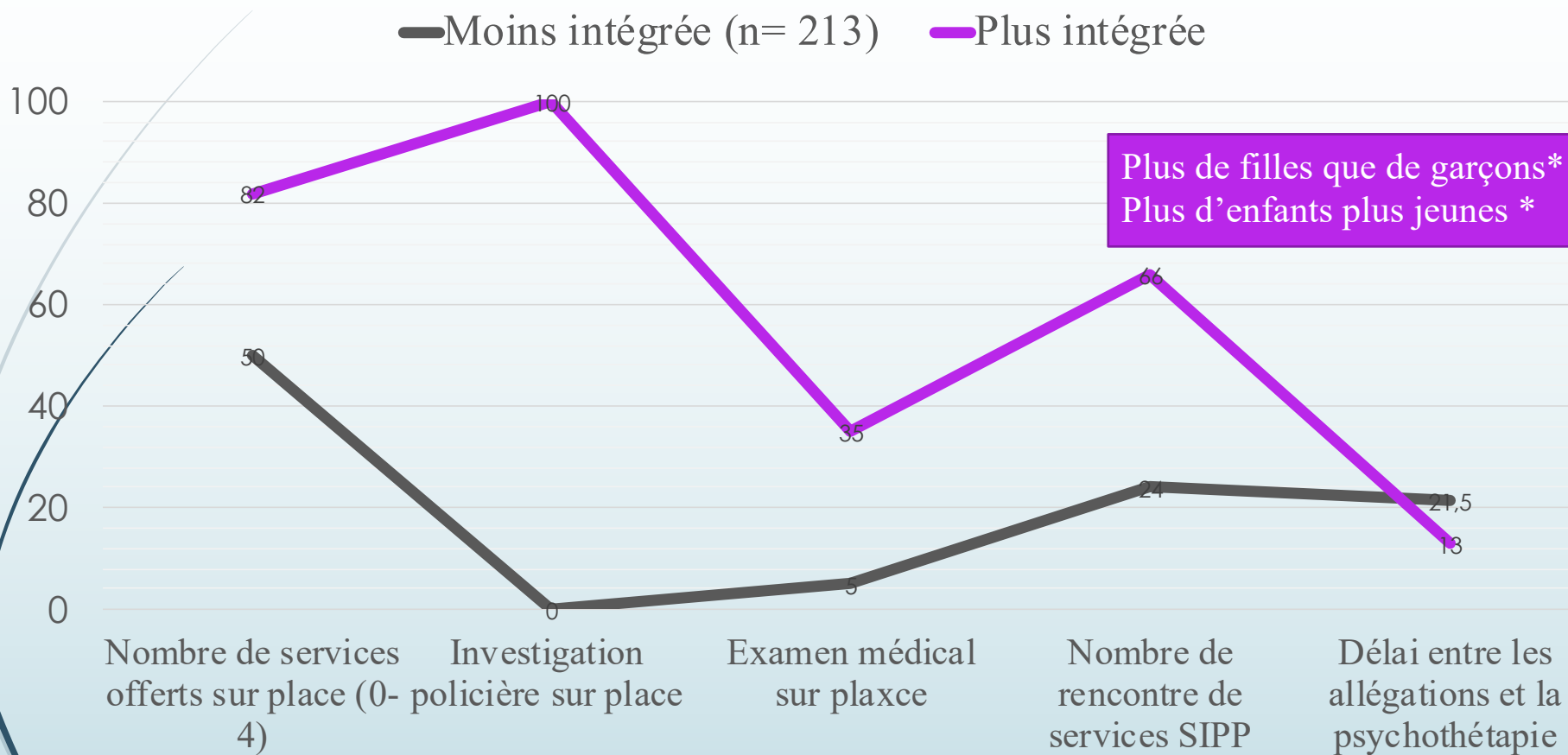
- Caractéristiques de l'AS
- Contacts avec l'agresseur
Implication des parents
- Mobilisation de la famille pendant la thérapie

Selon la source de référence, la trajectoire de services a évolué avec le temps vers des services plus intégrés

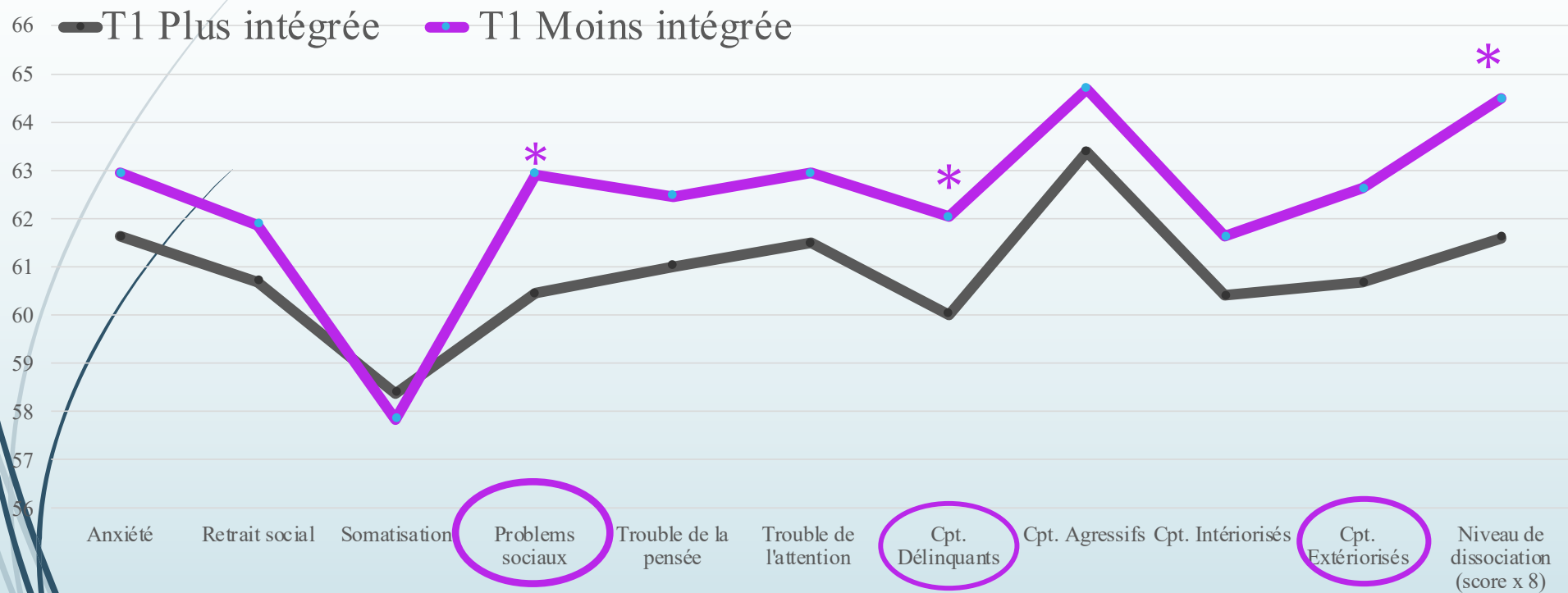
N= 1631



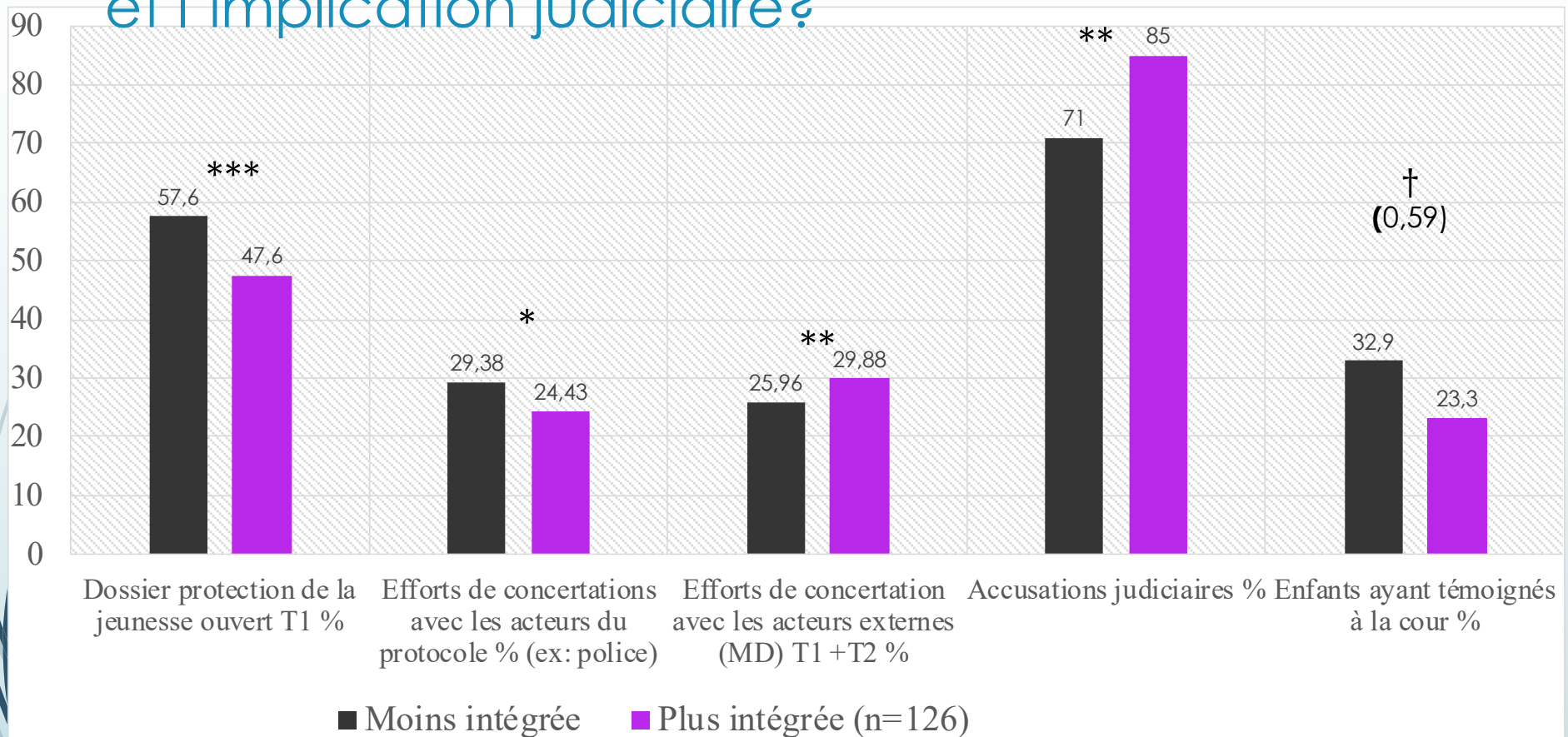
Analyse de regroupement: 2 trajectoires de services principales N= 339



Les trajectoires de services permettent-elles de distinguer le niveau de détresse de l'enfant lors de l'évaluation et leur rétablissement?



Les trajectoires de services permettent-elles de distinguer le niveau de concertation entre les acteurs et l'implication judiciaire?



Identifier les caractéristiques des trajectoires de services qui sont associées à un meilleur rétablissement

Facteurs pour prédire

Bloc 1:Caractéristiques enfants

- Sexe, âge
- Enfant sous médication
- Adaptation de l'enfant T1
- Caractéristiques de l'AS

Bloc 2 : Trajectoires

- Nb. de rencontres SIPP (parent)
- Services intégrés (degré)
- Dossier en protection ouvert T2

Rétablissement T2

- TSPT et anxiété
- Dissociation et somatisation
- Troubles intériorisés
 - Retrait social
 - Trouble de la pensée
 - Problèmes d'attention
- Troubles extériorisé
 - Comportement délinquant
 - Comportements agressifs

Indices de rétablissement T2



Défis et limites de gestion et de recherche depuis 14 ans

Gestion

- Roulement de l'équipe
- Trouver du temps pour discuter des cas
- Maintien de la concertation sur le long terme
- LA charge de travail de documenter les étapes en recherche

Recherche

- Services intégrés
- Concertation
- Accès aux informations judiciaires
- Rétablissement

Merci

Questions?



Isabelle V. Daignault

École de criminologie, Université de Montréal.

Isabelle.daignault@umontreal.ca

Centre d'étude sur le développement et l'adaptation des jeunes:

<http://cedaj.openum.ca/>

