

Témoignage virtuel à un Centre d'appui aux enfants : De la théorie à la pratique

Melanie Grylls, BA, BSW, RSW, MA
Directrice des programmes et de la pratique
intégrée

Sarah MacDonald, M. Sc., Ph. D.
Spécialiste en entrevues judiciaires



LUNA
CHILD AND YOUTH
ADVOCACY CENTRE



Espoir, guérison et aide

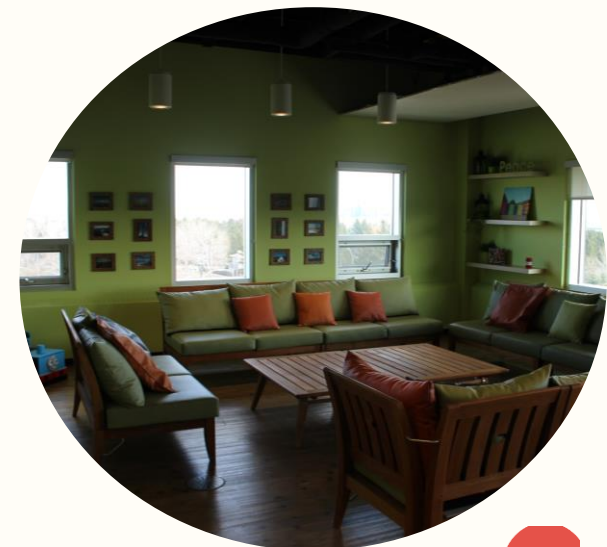
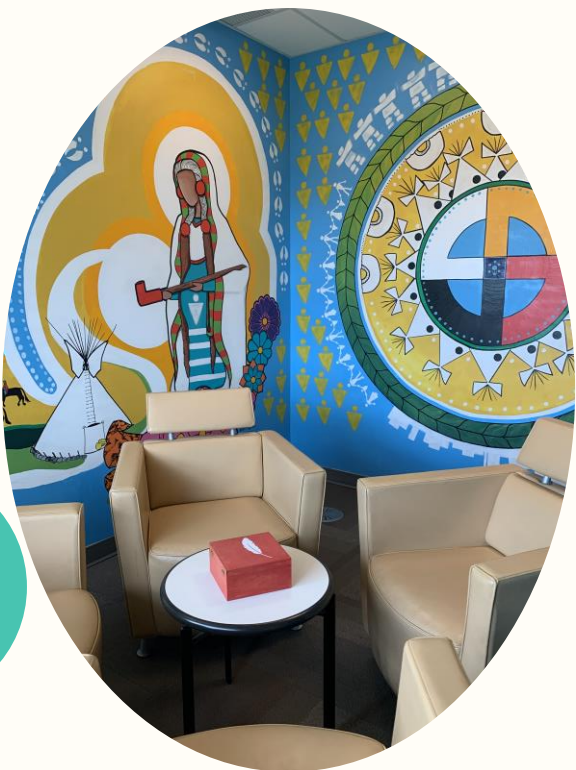
**Centre d'appui aux
enfants et à la
jeunesse Luna**

INTRODUCTION

Le contexte du Canada et de l'Alberta

- Nous avons environ 44 centres d'appui aux enfants (CAE) à travers le Canada, à différents stades de développement.
- En Alberta, il y a huit CAE, dont quelques-uns en sont aux premiers stades de développement.
- Le Canada en est aux premiers stades de la formation d'une association nationale.
- Les normes nationales des États-Unis sont adaptées dans le cadre des travaux de l'association nationale.

Notre centre Luna





125
PROFESSIONNELS
MULTIDISCIPLINAIRES
SOUS UN
MÊME TOÎT

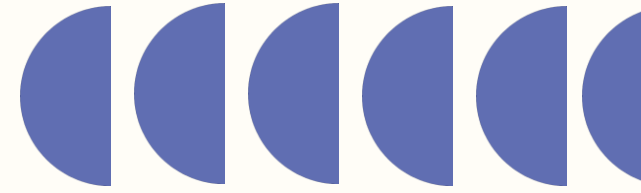


Situation actuelle

**Comment les enfants et
les jeunes de Calgary et
de la région
témoignent-ils dans les
affaires de violence
faite aux enfants?**

Attitudes envers la pratique en cours





Obstacles auxquels les enfants sont confrontés lorsqu'ils témoignent devant un tribunal

- Les enfants et les jeunes sont confrontés à divers obstacles lorsqu'ils doivent témoigner devant un tribunal.
- Des efforts considérables ont été faits au Canada pour réduire la revictimisation.
 - *Projet de loi C-2, Loi modifiant le Code criminel (protection des enfants et d'autres personnes vulnérables)*
 - *Projet de loi C-32, Loi sur la Charte des droits des victimes*

Mesures visant à faciliter leur témoignage (dispositifs)

Restrictions actuelles

La plupart des enfants témoignent en personne au Palais de justice de Calgary.

- Ils peuvent faire une demande pour utiliser des dispositifs (p. ex. écrans, salle d'audience adaptée aux enfants, etc.).
- Il y a une peur importante associée au risque de confrontation avec l'accusé.
- Il existe des défis logistiques pour les enfants non placés sous tutelle.



Impact du témoignage à l'intérieur du palais de justice

- On demande aux enfants et aux jeunes de recourir à la mémoire épisodique.
- Le témoignage par télévision en circuit fermé à *distance* pourrait sensibiliser davantage le processus de témoignage.
- Le cadre physique et psychologique est important.
 - Nathanson & Saywitz (2003)

**Avantages du
témoignage virtuel au
centre Luna**

Avantages du témoignage virtuel au centre Luna

- Qualité du témoignage de l'enfant.
- Services complets disponibles.
- Élimine la possibilité de voir le présumé contrevenant.
- La Cour provinciale de l'Alberta et la Cour du Banc de la Reine du Canada ont fait jurisprudence.



—

Création de l'espace



Mise en œuvre et progrès
réalisés —

Salle de témoignage à distance

Le premier procès

APPRENTISSAGES

- Les essais étaient essentiels.
- Une équipe mobilisée fera en sorte qu'ils se produisent.
- Le processus a pris beaucoup de temps.



Webster s'est bien comporté

Accusations et résultats

- 1) CC 151 -- contacts sexuels d'une personne âgée de moins de 16 ans
 - A plaidé coupable aux deux accusations
 - 13 mois d'emprisonnement
 - 2 ans de probation
- 2) CC 271 -- agression sexuelle d'une personne âgée de moins de 16 ans

Deux victimes, un procès

- Les deux familles au centre Luna
- Couronne mobilisée
- Greffier du tribunal avisé
- Déclaration de culpabilité

Local News / Crime

Immigration status at risk for man convicted of molesting two boys

Kevin Martin

Oct 20, 2020 • Last Updated October 20, 2020 • 1 minute read



Issue du procès

Le contrevenant a été appréhendé le jour de la détermination de la peine afin de purger sa peine de deux ans et cinq jours.

Informé par l'Agence des services frontaliers du Canada (Immigration) que dès sa peine purgée, il sera expulsé.

Apprentissages

Adaptation incessante

- Premier procès d'un tribunal provincial
- Couronne mobilisée
- Nouveau greffier du tribunal



« Presque » tous les procès et enquêtes préliminaires

Apprentissages



- Même si le procès ne va pas de l'avant, il peut se révéler utile pour l'enfant et son réseau de soutien.
- Nous devons être cohérents dans nos efforts de défense des intérêts.



Nouveauté

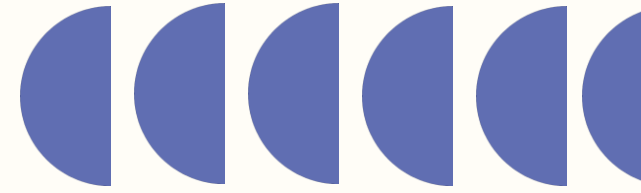
Chaque. Fois. Sans
exception.

Apprentissage incessant

- Les essais ne sont pas un gage de perfection (mais ils y contribuent).
- Travailler avec les avocats de la Couronne et les greffiers du tribunal en milieu urbain et rural.
- Surestimer le temps requis pour la mise en œuvre.
- Hier et aujourd'hui.



Lignes directrices en matière d'utilisation



Tout enfant ou client ayant un lien avec Luna a la possibilité de témoigner à Luna.

Tout membre de l'équipe qui travaille chez Luna peut témoigner en utilisant la salle de témoignage à distance.

Luna peut soutenir les enfants qui doivent témoigner et qui n'ont pas de dossier auprès du Centre.

Évaluation

Room/File Administration

- Matter Type
- Matter Date

Client Information

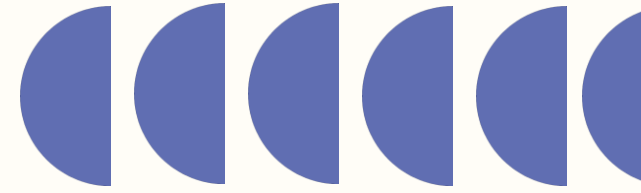
- Client Type

CCAC Supports Used

- Facility Dog Assistance
- Advocate Assistance

Court Outcomes

- Court Location
- Police Assigned
- Matter Stats



Évaluation

Collaboration avec Boost

Équipe multidisciplinaire (3 à 5 questions)

- Recommanderiez-vous le témoignage à distance pour de futurs clients? (oui/non/incertain)

Aidant (3 à 5 questions)

- Client : Vous êtes-vous senti en sécurité en utilisant la salle de témoignage à distance? (oui/non/un peu, incertain)

Remise des transcriptions

La remise des transcriptions aux enfants, aux jeunes et aux soignants est une étape nécessaire du processus de procès. Mais la façon dont nous remettons les transcriptions peut faire la différence entre un enfant ou un jeune préparé mentalement et émotionnellement à témoigner au tribunal.

The slide features several decorative circles: a small blue circle and a large teal circle in the top right; a small teal circle below the large teal one; and a medium red circle on the left edge. The main text is centered in a bold, dark blue font.

Nous allons tout partager. En tout temps.

Dernières réflexions

- Augmenter les mesures de soutien complètes
- Possibilité d'obtenir des preuves plus fiables
- Sensibiliser davantage le processus de témoignage et réduire les traumatismes
- Possibilité d'évaluation
 - Hausse des signalements? Les enfants participent à l'ensemble du processus?

Merci!

smacdonald@lunacentre.ca

mgrylls@lunacentre.ca



LUNA
CHILD AND YOUTH
ADVOCACY CENTRE